

รายการระหว่างกัน

บริษัทมีรายการระหว่างกันกับบริษัทย่อย บุคคลที่เกี่ยวข้องกัน และกิจการที่เกี่ยวข้องซึ่งเป็นกิจการที่มีผู้ถือหุ้นใหญ่และ/หรือกรรมการร่วมกัน ที่มีสาระสำคัญในปี 2563 ดังนี้

(ก) รายการทั่วไป แยกตามลักษณะของรายการ ดังต่อไปนี้

1. ค่าธรรมเนียมจากการเป็นนายหน้าซื้อขายหลักทรัพย์ และตัวแทนซื้อขายสัญญาซื้อขายล่วงหน้า

(ล้านบาท)

ลำดับบุคคล / บุคคลที่มีรายการระหว่างกัน ความสัมพันธ์	ลักษณะรายการ	มูลค่ารายการระหว่างกัน			นโยบายการกำหนดราคา / อัตราค่าธรรมเนียม
		ปี 2563	ปี 2562	ปี 2561	
1 กองทุนต่าง ๆ โดยบริษัทหลักทรัพย์จัดการกองทุนรวม บัวหลวง จำกัด (บลจ.บัวหลวง) - กองทุนที่บริหารโดย บลจ.บัวหลวง - ธนาคารกรุงเทพ ซึ่งเป็นผู้ถือหุ้นของบริษัท และมีญาติสนิทของกรรมการบริษัทดำรงตำแหน่งเป็นกรรมการผู้จัดการใหญ่ ในธนาคารกรุงเทพ ซึ่งถือหุ้นใน บลจ.บัวหลวง ในสัดส่วนร้อยละ 75	บริษัทย่อย - รายรับค่านายหน้า - ลูกหนี้ธุรกิจหลักทรัพย์ - เจ้าหนี้ธุรกิจหลักทรัพย์	18.5891	13.9469	7.6500	อัตราเดียวกับลูกค้าทั่วไป
2 บริษัท เอเชียเสริมกิจ จำกัด - นายชาติ โสภณพนิช ประธานกรรมการบริษัท เป็นกรรมการผู้มีอำนาจลงนามของ บริษัท เอเชียเสริมกิจ จำกัด	บริษัทย่อย - รายรับค่านายหน้า - ลูกหนี้ธุรกิจหลักทรัพย์ - เจ้าหนี้ธุรกิจหลักทรัพย์	-	0.0021	0.2531	อัตราเดียวกับลูกค้าทั่วไป
3 บริษัท จตุบุตรโฮลดิ้ง จำกัด - นายชาติ โสภณพนิช ประธานกรรมการบริษัท เป็นกรรมการผู้มีอำนาจลงนามของ บริษัท จตุบุตรโฮลดิ้ง จำกัด โดยถือหุ้นในสัดส่วน ร้อยละ 10.43	บริษัทย่อย - รายรับค่านายหน้า - ลูกหนี้ธุรกิจหลักทรัพย์ - เจ้าหนี้ธุรกิจหลักทรัพย์	0.0551	0.0021	-	อัตราเดียวกับลูกค้าทั่วไป
4 บริษัท พนิชสวัสดิ์ จำกัด - นายชาติ โสภณพนิช ประธานกรรมการบริษัท เป็นกรรมการผู้มีอำนาจลงนามของ บริษัท พนิชสวัสดิ์ จำกัด	บริษัทย่อย - รายรับค่านายหน้า - ลูกหนี้ธุรกิจหลักทรัพย์ - เจ้าหนี้ธุรกิจหลักทรัพย์	0.0110	-	0.0021	อัตราเดียวกับลูกค้าทั่วไป
5 บริษัท ระเบิดโฮลดิ้ง จำกัด - นายชาติ โสภณพนิช ประธานกรรมการบริษัท เป็นกรรมการผู้มีอำนาจลงนามของ บริษัท ระเบิดโฮลดิ้ง จำกัด	บริษัทย่อย - รายรับค่านายหน้า - ลูกหนี้ธุรกิจหลักทรัพย์ - เจ้าหนี้ธุรกิจหลักทรัพย์	0.0275	-	-	อัตราเดียวกับลูกค้าทั่วไป หรืออัตราที่ตกลงกับลูกค้า
6 บริษัท วีเนท แคปปิตอล จำกัด - นายโสภณ บุญรัตพันธุ์ กรรมการบริษัท เป็นกรรมการผู้มีอำนาจลงนามของ บริษัท วีเนท แคปปิตอล จำกัด	บริษัทย่อย - รายรับค่านายหน้า - ลูกหนี้ธุรกิจหลักทรัพย์ - เจ้าหนี้ธุรกิจหลักทรัพย์	0.0702	0.1054	-	อัตราเดียวกับลูกค้าทั่วไป



1. ค่าธรรมเนียมจากการเป็นนายหน้าซื้อขายหลักทรัพย์ และตัวแทนซื้อขายสัญญาซื้อขายล่วงหน้า (ต่อ)

(ล้านบาท)

บริษัท / บุคคลที่มีรายการระหว่างกัน ความสัมพันธ์	ลักษณะรายการ	มูลค่ารายการระหว่างกัน			นโยบายการกำหนดราคา / อัตราค่าธรรมเนียม
		ปี 2563	ปี 2562	ปี 2561	
7 บริษัท ซีดีเรียลตี้ จำกัด - นายขาลี โสภณพนิช ประธานกรรมการบริษัท เป็นกรรมการผู้มีอำนาจลงนามของ บริษัท ซีดีเรียลตี้ จำกัด	บริษัทย่อย - รายรับค่านายหน้า - ลูกหนี้ธุรกิจหลักทรัพย์ - เจ้าหนี้ธุรกิจหลักทรัพย์	0.0541	0.0286	-	อัตราเดียวกับลูกค้าทั่วไป
8 กองทุนรวมสารคดีทาวเวอร์ - กองทุนที่บริหารจัดการโดย บลจ.บัวหลวง - ธนาคารกรุงเทพ ซึ่งเป็นผู้ถือหุ้นของบริษัท และมีญาติสนิทของ กรรมการบริษัทดำรงตำแหน่งเป็นกรรมการผู้จัดการใหญ่ ในธนาคารกรุงเทพ ซึ่งถือหุ้นใน บลจ.บัวหลวง ในสัดส่วนร้อยละ 75 - บริษัทถือหุ้นหน่วยลงทุนในกองทุนนี้ ในสัดส่วนร้อยละ 0.38	บริษัทย่อย - รายรับค่านายหน้า - ลูกหนี้ธุรกิจหลักทรัพย์ - เจ้าหนี้ธุรกิจหลักทรัพย์	-	0.0247	-	อัตราเดียวกับลูกค้าทั่วไป
9 บริษัท เฟรเซอร์ส พร็อพเพอร์ตี้ (ประเทศไทย) จำกัด (มหาชน) - นายขาลี โสภณพนิช ประธานกรรมการบริษัท เป็นกรรมการ ของ บริษัท เฟรเซอร์ส พร็อพเพอร์ตี้ (ประเทศไทย) จำกัด (มหาชน)	บริษัทย่อย - รายรับค่านายหน้า - ลูกหนี้ธุรกิจหลักทรัพย์ - เจ้าหนี้ธุรกิจหลักทรัพย์	0.0008	0.1244	-	อัตราเดียวกับลูกค้าทั่วไป
10 ผู้ถือหุ้นใหญ่ กรรมการ ผู้บริหารของบริษัท และ บุคคลที่อาจมีความขัดแย้ง - กรรมการและผู้บริหารบริษัท - กรรมการและผู้บริหารบริษัทย่อย - ญาติสนิทของกรรมการและผู้บริหารบริษัท	บริษัทย่อย - รายรับค่านายหน้า - รายรับค่านายหน้า - รายรับค่านายหน้า - ลูกหนี้ธุรกิจหลักทรัพย์	1.1313 0.0194 3.1349 -	1.1370 0.0008 0.6407 1.7244	1.7111 0.0037 0.2038 -	อัตราเดียวกับลูกค้าทั่วไป

หมายเหตุ : บริษัทย่อย หมายถึง บริษัทหลักทรัพย์จัดการกองทุน แอสเซท พลัส จำกัด บริษัท ที่ปรึกษา เอเชีย พลัส จำกัด และบริษัทหลักทรัพย์ เอเชีย พลัส จำกัด

2. ค่าธรรมเนียมยืมหลักทรัพย์จ่าย

(ล้านบาท)

บริษัท / บุคคลที่มีรายการระหว่างกัน ความสัมพันธ์	ลักษณะรายการ	มูลค่ารายการระหว่างกัน			นโยบายการกำหนดราคา / อัตราค่าธรรมเนียม
		ปี 2563	ปี 2562	ปี 2561	
1 บริษัท ซีดีเรียลตี้ จำกัด - นายขาลี โสภณพนิช ประธานกรรมการบริษัท เป็นกรรมการผู้มีอำนาจลงนามของ บริษัท ซีดีเรียลตี้ จำกัด	บริษัทย่อย - ใช้จ่ายค่าธรรมเนียมยืมหลักทรัพย์	0.0486	-	-	อัตราเดียวกับที่ผู้ให้บริการคิดกับลูกค้า ทั่วไปของผู้ให้บริการ

2. ค่าธรรมเนียมยืมหลักทรัพ์จ่าย (ต่อ)

(ล้านบาท)

นิติบุคคล / บุคคลที่มีรายการระหว่างกัน ความสัมพันธ์	ลักษณะรายการ	มูลค่ารายการระหว่างกัน			นโยบายการกำหนดราคา / อัตราค่าธรรมเนียม
		ปี 2563	ปี 2562	ปี 2561	
2 ผู้ถือหุ้นใหญ่ กรรมการ ผู้บริหารของบริษัท และ บุคคลที่อาจมีความขัดแย้ง	บริษัทย่อย				อัตราเดียวกับที่ผู้ให้บริการคิดกับลูกค้า ทั่วไปของผู้ให้บริการ
- กรรมการและผู้บริหารบริษัท	- ใช้จ่ายค่าธรรมเนียมยืมหลักทรัพย์	0.0775	0.1971	0.3612	
- ญาติสนิทของกรรมการและผู้บริหารบริษัท	- ใช้จ่ายค่าธรรมเนียมยืมหลักทรัพย์	0.3589	0.1920	0.4831	
- กรรมการและผู้บริหารของบริษัทย่อย	- ใช้จ่ายค่าธรรมเนียมยืมหลักทรัพย์	-	-	-	

3. ค่าซื้อสินค้า บริการ และค่าใช้จ่ายอื่น ๆ

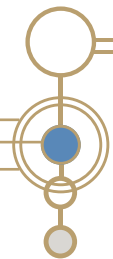
(ล้านบาท)

นิติบุคคล / บุคคลที่มีรายการระหว่างกัน ความสัมพันธ์	ลักษณะรายการ	มูลค่ารายการระหว่างกัน			นโยบายการกำหนดราคา / อัตราค่าธรรมเนียม
		ปี 2563	ปี 2562	ปี 2561	
1 บริษัท บางกอกคลับ จำกัด	บริษัท				อัตราเดียวกับลูกค้าทั่วไป
- นายชาติ โสภณพนิช ประธานกรรมการบริษัท เป็นกรรมการของ บริษัท บางกอกคลับ จำกัด และถือหุ้นในสัดส่วนร้อยละ 3.89	- ใช้จ่ายค่าใช้จ่ายห้องอาหาร, ห้องประชุม	0.2921	0.4024	0.3835	
	บริษัทย่อย				
	- ใช้จ่ายค่าใช้จ่ายห้องอาหาร, ห้องประชุม	0.1910	0.3648	0.1885	
	- ค่าต่ออายุสมาชิกจ่ายล่วงหน้า	0.0106	-	-	
2 บริษัท กรุงเทพประกันภัย จำกัด (มหาชน)	บริษัท				อัตราเดียวกับลูกค้าทั่วไป
- นางณิศา โสภณพนิช กรรมการของบริษัท เป็นกรรมการอิสระของ บริษัท กรุงเทพประกันภัย จำกัด (มหาชน)	- ใช้จ่ายค่าเบี้ยประกันภัย	0.2683	0.2874	0.5770	
	- ค่าเบี้ยประกันภัยจ่ายล่วงหน้า	0.0493	0.0508	0.1364	
	บริษัทย่อย				
	- ค่าเบี้ยประกันภัย	0.5760	0.6222	0.7049	
	- ค่าเบี้ยประกันภัยจ่ายล่วงหน้า	0.0755	0.3349	0.0361	
3 บริษัท ริเวอร์ไซด์ การ์เด็น มาริน่า จำกัด	บริษัท				อัตราเดียวกับลูกค้าทั่วไป
- นายชาติ โสภณพนิช ประธานกรรมการบริษัท เป็นกรรมการของบริษัท ริเวอร์ไซด์ การ์เด็น มาริน่า จำกัด	- ค่าบริการอาหารและสถานที่ (โรงแรม ชาเทรียม ริเวอร์ไซด์) ในการจัดประชุมผู้ถือหุ้น	0.0604	0.1647	0.3185	
	บริษัทย่อย				
	- ค่าบริการอาหารและ สถานที่ (โรงแรม ชาเทรียม ริเวอร์ไซด์) ในการจัดอบรม Wealth Academy	0.4572	-	-	

3. ค่าซื้อสินค้า บริการ และค่าใช้จ่ายอื่น ๆ (ต่อ)

(ล้านบาท)

นิติบุคคล / บุคคลที่มีรายการระหว่างกัน ความสัมพันธ์	ลักษณะรายการ	มูลค่ารายการระหว่างกัน			นโยบายการกำหนดราคา / อัตราค่าธรรมเนียม
		ปี 2563	ปี 2562	ปี 2561	
4 บริษัท ชิตรีเรียลตี้ จำกัด - นายขาลี โสภณพนิช ประธานกรรมการบริษัท เป็นกรรมการผู้อำนวยการของ บริษัท ชิตรีเรียลตี้ จำกัด	บริษัท - ค่าเช่าพื้นที่เก็บรูปภาพงานจิตรกรรม	0.0150	0.0336	0.0309	อัตราเดียวกับลูกค้าทั่วไป
5 บริษัท อาเซียคลั่งสินค้า จำกัด - นายขาลี โสภณพนิช ประธานกรรมการบริษัท เป็นประธานกรรมการของ บริษัท อาเซียคลั่งสินค้า จำกัด	บริษัท - ค่าทำลายเอกสาร บริษัทย่อย - ค่าขนส่งเอกสาร	0.0079 0.0135	0.0010 0.0031	0.0002 0.0012	อัตราเดียวกับลูกค้าทั่วไป
6 กองทุนรวมสารชิตีทาวเวอร์ - กองทุนที่บริหารจัดการโดย บลจ.บัวหลวง - ธนาคารกรุงเทพ ซึ่งเป็นผู้ถือหุ้นของบริษัท และ มีญาติสนิทของกรรมการบริษัทดำรงตำแหน่งเป็น กรรมการผู้จัดการใหญ่ในธนาคารกรุงเทพ ซึ่งถือหุ้นใน บลจ.บัวหลวง ในสัดส่วนร้อยละ 75 - บริษัทถือหุ้นลงทุนในกองทุนนี้ ในสัดส่วนร้อยละ 0.38	บริษัท - ค่าซ่อมบำรุง - ค่าภาษีซื้อ	- -	- 0.0054	0.0012 0.0060	อัตราเดียวกับลูกค้าทั่วไป
7 บริษัท ไอ-ซีเคียว จำกัด - นายโสภณ บุญยรัตพันธุ์ กรรมการอิสระของบริษัท เป็นกรรมการของ บริษัท ไอ-ซีเคียว จำกัด	บริษัทย่อย - รายจ่ายค่าซอฟต์แวร์ - ค่าใช้จ่ายค้างจ่าย	1.2280 -	1.2000 0.1000	0.6500 0.2000	อัตราเดียวกับลูกค้าทั่วไป
8 ผู้ถือหุ้นใหญ่ กรรมการ ผู้บริหารของบริษัทและบุคคลที่ อาจมีความขัดแย้ง - กรรมการและผู้บริหารบริษัท	บริษัท - รายจ่ายอื่น ๆ	-	0.0200	-	อัตราเดียวกับลูกค้าทั่วไป

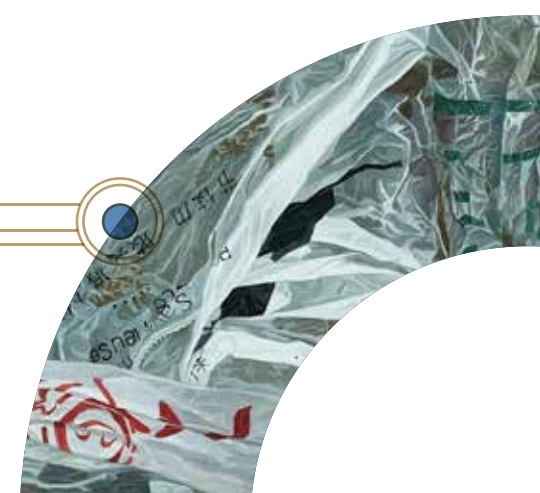


4. เงินฝากธนาคาร / ดอกเบี้ยเงินฝาก / เงินกู้ / ค่าธรรมเนียม

(ล้านบาท)

นิติบุคคล / บุคคลที่มีรายการระหว่างกัน ความสัมพันธ์	ลักษณะรายการ	มูลค่ารายการระหว่างกัน			นโยบายการกำหนดราคา / อัตราค่าธรรมเนียม
		ปี 2563	ปี 2562	ปี 2561	
1 ธนาคาร กรุงเทพ จำกัด (มหาชน) (BBL)	บริษัท				อัตราเดียวกับลูกค้าทั่วไป
- นางฉนิทรา โสภณพนิช กรรมการบริษัท เป็นคู่สมรส ของนายชาติศิริ โสภณพนิช ซึ่งเป็นกรรมการ ผู้จัดการใหญ่ของ BBL	- เงินฝากธนาคารในนามบริษัท	133.0951	14.4650	38.0756	
	- ดอกเบี้ยค้างรับ	0.0010	0.0006	0.0028	
	- รายรับค่าดอกเบี้ยเงินฝาก	0.0982	0.0858	0.0834	
- นายชาติ โสภณพนิช ประธานกรรมการบริษัท เป็นน้องชายของ นายชาติศิริ โสภณพนิช ซึ่งเป็น กรรมการผู้จัดการใหญ่ของ BBL	- รายจ่ายค่าธรรมเนียมธนาคาร ^{1/}	0.3670	0.3739	0.3699	
- BBL ถือหุ้นในบริษัทในสัดส่วนร้อยละ 8.46	บริษัทย่อย				
	- เงินฝากธนาคารในนามบริษัทและเพื่อลูกค้า	82.3267	68.5908	67.4571	
	- รายรับค่าดอกเบี้ยเงินฝากบัญชีเพื่อลูกค้าและ บัญชีบริษัท	0.1866	0.3044	0.1896	
	- ดอกเบี้ยค้างรับ	0.0009	0.0881	0.0020	
	- ดอกเบี้ยจ่าย	8.0036	6.1833	5.9687	
	- รายจ่ายค่าธรรมเนียมธนาคาร ^{1/}	0.5748	2.6185	3.2759	
	- ค่าธรรมเนียมธนาคารค้างจ่าย	0.0001	0.0002	0.0002	
	- วงเงินเบิกเกินบัญชีธนาคาร				
	• วงเงิน	30.0000	30.0000	30.0000	
	- เงินกู้ยืมหมุนเวียนระยะสั้น				
	• ยอดเบิกใช้	1,695.0000	415.0000	-	

หมายเหตุ : ^{1/} ค่าธรรมเนียมธนาคาร ประกอบด้วย ค่าธรรมเนียมการโอนเงินชำระราคาของลูกค้ผ่าน ATM ค่าอากรเช็ค เป็นต้น



5. การเช่า/ค่าใช้จ่ายส่วนกลาง

(ล้านบาท)

นิติบุคคล / บุคคลที่มีรายการระหว่างกัน ความสัมพันธ์	ลักษณะรายการ	มูลค่ารายการระหว่างกัน			นโยบายการกำหนดราคา / อัตราค่าธรรมเนียม
		ปี 2563	ปี 2562	ปี 2561	
1 ธนาคาร กรุงเทพ จำกัด (มหาชน) (BBL) - นางฉันทิรา โสภณพนิช กรรมการบริษัท เป็นคู่สมรสของนายชาติศิริ โสภณพนิช ซึ่งเป็นกรรมการผู้จัดการใหญ่ของ BBL - นายชาติ โสภณพนิช ประธานกรรมการบริษัท เป็นน้องชายของนายชาติศิริ โสภณพนิช ซึ่งเป็นกรรมการผู้จัดการใหญ่ของ BBL - BBL ถือหุ้นในบริษัทในสัดส่วนร้อยละ 8.46	บริษัท - ค่าใช้จ่ายค้ำจ่าย บริษัทย่อย - ค่าใช้จ่ายเช่าพื้นที่สาขาธนาคารเป็นที่ทำการ สำนักงานสาขามุมิภาคของบริษัทย่อย - ค่าเช่าตู้โทรศัพท์ - ค่าภาษีโรงเรือนจ่ายล่วงหน้า - ค่าใช้จ่ายค้ำจ่าย - เงินประกัน	0.3674 8.8582 0.0025 - 0.1310 1.6977	0.3687 8.4028 0.0093 - 0.1302 1.6977	0.3674 8.8622 0.0083 0.0054 0.1154 1.8850	อัตราปกติที่คิดกับบุคคลทั่วไป / ตามราคาที่ระบุไว้ในสัญญา
2 นิติบุคคลอาคารชุดสารชิตีทาวเวอร์ - บริษัทได้ซื้อพื้นที่ชั้น 3 ของนิติบุคคลอาคารชุดสารชิตี ทาวเวอร์ จึงทำให้บริษัทมีฐานะเป็นเจ้าของร่วมใน อาคารนี้ และบริษัทได้แต่งตั้ง น.ส.วิมลพรรณ สุวรรณเทวธูป ผู้บริหารของบริษัท เข้าเป็นกรรมการ นิติบุคคลอาคารชุดดังกล่าวในฐานะตัวแทนเจ้าของร่วม	บริษัท - ค่าใช้จ่ายส่วนกลาง - ค่าเช่าที่จอดรถ - ค่าใช้จ่ายค้ำจ่าย - เงินประกัน บริษัทย่อย - ค่าเช่าที่จอดรถ - ค่าใช้จ่ายค้ำจ่าย - เงินประกัน	4.0248 0.0409 - 0.0240 2.4602 0.0615 0.0164	4.0441 0.0808 0.3151 0.0240 3.1313 0.0585 0.0164	3.9276 0.0885 0.3264 0.0240 3.6526 0.0587 0.0164	อัตราปกติที่คิดกับบุคคลทั่วไป / ตามราคาที่ระบุไว้ในสัญญา
3 กองทุนรวมสารชิตีทาวเวอร์ - กองทุนที่บริหารจัดการโดย บลจ.บัวหลวง - ธนาคารกรุงเทพ ซึ่งเป็นผู้ถือหุ้นของบริษัท และมี มีญาติสนิทของกรรมการบริษัทดำรงตำแหน่งเป็น กรรมการผู้จัดการใหญ่ในธนาคารกรุงเทพ ซึ่งถือหุ้นใน บลจ.บัวหลวง ในสัดส่วนร้อยละ 75 - บริษัทถือหุ้นหน่วยลงทุนในกองทุนนี้ ในสัดส่วนร้อยละ 0.38	บริษัท - ค่าใช้จ่ายเช่าพื้นที่เป็นที่ทำการบางส่วนของ สำนักงานใหญ่ - ค่าใช้จ่ายค้ำจ่าย - เงินประกัน บริษัทย่อย - ค่าใช้จ่ายเช่าพื้นที่เพื่อเป็นที่ทำการบริษัทย่อย - ค่าใช้จ่ายค้ำจ่าย - เงินประกัน	19.1061 0.6493 6.2811 29.1848 0.4169 6.1897	18.6437 0.1669 6.2112 26.4792 0.2204 5.9693	18.4182 0.1789 5.9784 26.0261 0.3122 5.7044	อัตราปกติที่คิดกับบุคคลทั่วไป / ตามราคาที่ระบุไว้ในสัญญา

5. การเช่า/ค่าใช้จ่ายส่วนกลาง (ต่อ)

(ล้านบาท)

นิติบุคคล / บุคคลที่มีรายการระหว่างกัน ความสัมพันธ์	ลักษณะรายการ	มูลค่ารายการระหว่างกัน			นโยบายการกำหนดราคา / อัตราค่าธรรมเนียม
		ปี 2563	ปี 2562	ปี 2561	
4 กองทุนรวมเอ็มโพเรียมทาวเวอร์ - กองทุนที่บริหารจัดการโดย บลจ.บัวหลวง - ธนาคารกรุงเทพ ซึ่งเป็นผู้ถือหุ้นของบริษัท และมีญาติสนิทของกรรมการบริษัทดำรงตำแหน่งเป็น กรรมการผู้จัดการใหญ่ ในธนาคารกรุงเทพ ซึ่งถือหุ้นใน บลจ.บัวหลวง ในสัดส่วนร้อยละ 75	บริษัทย่อย - ค่าใช้จ่ายเช่าพื้นที่เพื่อเป็นที่ทำการสาขา 1 แห่ง - ค่าใช้จ่ายค้ำจ่าย - เงินประกัน	-	2.8323	4.8808	อัตราปกติที่คิดกับบุคคลทั่วไป / ตามราคาที่ระบุไว้ในสัญญา
5 บริษัท ซิตีเรียลตี้ จำกัด - นายขาลี โสภณพนิช ประธานกรรมการบริษัท เป็นกรรมการผู้มีอำนาจลงนามของ บริษัท ซิตีเรียลตี้ จำกัด	บริษัทย่อย - ค่าเช่าที่จอดรถ	0.0715	0.0660	0.0330	อัตราปกติที่คิดกับบุคคลทั่วไป / ตามราคาที่ระบุไว้ในสัญญา
6 บริษัท อาเซียคลังสินค้า จำกัด - นายขาลี โสภณพนิช ประธานกรรมการบริษัท เป็นประธานกรรมการของ บริษัท อาเซียคลังสินค้า จำกัด	บริษัท - ค่าเช่าที่เก็บเอกสาร และค่ารับฝากสิ่งของ บริษัทย่อย - ค่าเช่าที่เก็บเอกสาร	0.8800	0.8786	0.8786	อัตราปกติที่คิดกับบุคคลทั่วไป / ตามราคาที่ระบุไว้ในสัญญา
7 บริษัท สุขุมวิท ซิตี จำกัด - นายขาลี โสภณพนิช ประธานกรรมการบริษัท เป็นกรรมการของ บริษัท สุขุมวิท ซิตี จำกัด	บริษัทย่อย - ค่าใช้จ่ายเช่าพื้นที่เพื่อเป็นที่ทำการสาขา 1 แห่ง - ค่าใช้จ่ายค้ำจ่าย - เงินประกัน	5.1968	2.0416	-	อัตราปกติที่คิดกับบุคคลทั่วไป / ตามราคาที่ระบุไว้ในสัญญา

หมายเหตุ : ค่าใช้จ่ายเช่าพื้นที่ หมายความว่ารวมถึง ค่าเช่า ค่าบริการ ค่าเช่าที่จอดรถ ค่าสาธารณูปโภค ค่าภาษีโรงเรือนและที่ดิน

6. อื่น ๆ

(ล้านบาท)

นิติบุคคล / บุคคลที่มีรายการระหว่างกัน ความสัมพันธ์	ลักษณะรายการ	นโยบายการกำหนดราคา / อัตราค่าธรรมเนียม
1 ผู้ถือหุ้นใหญ่ กรรมการ ผู้บริหารของบริษัท และ บุคคลที่อาจมีความขัดแย้ง - กรรมการ และผู้บริหารบริษัท	ณ วันที่ 31 ธันวาคม 2563 บริษัทย่อยได้ทำสัญญาซื้อขายเงินตราต่างประเทศล่วงหน้ากับธนาคารเพื่อป้องกัน ความเสี่ยงในส่วนที่เป็นเงินลงทุนของบุคคลที่เกี่ยวข้องกับบริษัท โดยได้ทำสัญญาซื้อขายเงินตราต่างประเทศล่วงหน้า เป็นจำนวน 0.55 ล้านดอลลาร์สหรัฐอเมริกา	เป็นบริการที่ให้กับลูกค้าทั่วไป โดยไม่มี ค่าธรรมเนียม

(v) เงินลงทุนในบริษัทย่อย

(ล้านบาท)

นิติบุคคล / บุคคลที่มีรายการระหว่างกัน ความสัมพันธ์	ลักษณะรายการ	มูลค่ารายการระหว่างกัน				หมายเหตุ
		ยอดคงเหลือ ปี 2563	ยอดคงเหลือ ปี 2562	ยอดคงเหลือ ปี 2561	เพิ่มขึ้น/(ลดลง) จากปี 2562	
1 บริษัทหลักทรัพย์จัดการกองทุน แอสเซท พลัส จำกัด (บลจ.แอสเซท พลัส) - บริษัทถือหุ้นใน บลจ.แอสเซท พลัส ในสัดส่วนร้อยละ 99.99 และมีกรรมการร่วมกัน	- เงินลงทุน - เงินปันผลรับ	197.7070 67.0000	197.7070 29.0000	197.7070 49.0000	-	บริษัทลงทุนในอัตรา ร้อยละ 99.99
2 บริษัท ที่ปรึกษา เอเชีย พลัส จำกัด (ที่ปรึกษา เอเชีย พลัส) - บริษัทถือหุ้นใน ที่ปรึกษา เอเชีย พลัส ในสัดส่วน ร้อยละ 99.99 และมีกรรมการร่วมกัน	- เงินลงทุน - เงินปันผลรับ	14.9999 5.1000	14.9999 12.3000	14.9999 8.1000	-	บริษัทลงทุนในอัตรา ร้อยละ 99.99
3 บริษัทหลักทรัพย์ เอเชีย พลัส จำกัด (บล.เอเชีย พลัส) - บริษัทถือหุ้นใน บล.เอเชีย พลัส ในสัดส่วน ร้อยละ 99.99 และมีกรรมการร่วมกัน	- เงินลงทุน - เงินปันผลรับ	4,499.9998 215.5097	4,499.9998 157.5000	4,499.9998 243.0000	-	บริษัทลงทุนในอัตรา ร้อยละ 99.99

(ค) เงินลงทุนในบริษัทที่เกี่ยวข้องกัน

(ล้านบาท)

นิติบุคคล / บุคคลที่มีรายการระหว่างกัน ความสัมพันธ์	ลักษณะรายการ	มูลค่ารายการระหว่างกัน				หมายเหตุ
		ยอดคงเหลือ ปี 2563	ยอดคงเหลือ ปี 2562	ยอดคงเหลือ ปี 2561	เพิ่มขึ้น/(ลดลง) จากปี 2562	
1 ธนาคารกรุงเทพ จำกัด (มหาชน) (BBL) - นางฉันทิรา โสภณพนิช กรรมการบริษัท เป็นคู่สมรสของนายชาติศิริ โสภณพนิช ซึ่งเป็นกรรมการผู้จัดการใหญ่ของ BBL - นายชาติ โสภณพนิช ประธานกรรมการบริษัท เป็นน้องชายของนายชาติศิริ โสภณพนิช ซึ่งเป็นกรรมการผู้จัดการใหญ่ของ BBL - BBL ถือหุ้นในบริษัทในสัดส่วนร้อยละ 8.46	บริษัท - เงินลงทุน - เงินปันผลรับ บริษัทย่อย - เงินลงทุน - เงินปันผลรับ	30.6475 1.7000 9.5429 0.0500	15.7892 1.1000 11.0243 0.3202	- 1.1000 2.9013 0.8809	14.8582 -	บริษัทลงทุนในอัตรา ร้อยละ 0.0131 บริษัทย่อยลงทุนใน อัตราร้อยละ 0.0041
2 กองทุนรวมเอ็มโพเรียมทาวเวอร์ - กองทุนที่บริหารจัดการโดย บลจ.บัวหลวง - ธนาคารกรุงเทพ ซึ่งเป็นผู้ถือหุ้นของบริษัท และมีญาติสนิทของ กรรมการบริษัทดำรงตำแหน่งเป็นกรรมการผู้จัดการใหญ่ ในธนาคารกรุงเทพ ซึ่งถือหุ้นใน บลจ.บัวหลวง ในสัดส่วนร้อยละ 75	บริษัท - เงินลงทุน - เงินปันผลรับ	- -	- 18.2896	4.1000 1.0906	- -	

(ค) เงินลงทุนในบริษัทที่เกี่ยวข้องกัน (ต่อ)

(ล้านบาท)

นิติบุคคล / บุคคลที่มีรายการระหว่างกัน ความสัมพันธ์	ลักษณะรายการ	มูลค่ารายการระหว่างกัน				หมายเหตุ
		ยอดคงเหลือ ปี 2563	ยอดคงเหลือ ปี 2562	ยอดคงเหลือ ปี 2561	เพิ่มขึ้น/(ลดลง) จากปี 2562	
3 กองทุนรวมบางกอกการ์เด็น - กองทุนที่บริหารจัดการโดย บลจ.บัวหลวง - ธนาคารกรุงเทพ ซึ่งเป็นผู้ถือหุ้นของบริษัท และมีญาติสนิทของ กรรมการบริษัทดำรงตำแหน่งเป็นกรรมการผู้จัดการใหญ่ ในธนาคารกรุงเทพ ซึ่งถือหุ้นใน บลจ.บัวหลวง ในสัดส่วนร้อยละ 75	บริษัท - เงินลงทุน - เงินปันผลรับ	- 0.0010	- 0.7635	0.7613 2.3500	-	-
4 กองทุนรวมสารคดีทาวเวอร์ (ช) - กองทุนที่บริหารจัดการโดย บลจ.บัวหลวง - ธนาคารกรุงเทพ ซึ่งเป็นผู้ถือหุ้นของบริษัท และมีญาติสนิทของ กรรมการบริษัทดำรงตำแหน่งเป็นกรรมการผู้จัดการใหญ่ ในธนาคารกรุงเทพ ซึ่งถือหุ้นใน บลจ.บัวหลวง ในสัดส่วนร้อยละ 75	บริษัท - เงินลงทุน - เงินปันผลรับ	0.0640 -	0.0640 2.6350	0.0640 1.3000	-	บริษัทลงทุนในอัตรา ร้อยละ 0.3774
5 บริษัท บางกอกคลับ จำกัด - นายชาติ โสภณพนิช ประธานกรรมการบริษัท เป็นกรรมการของ บริษัท บางกอก คลับ จำกัด - นายชาติ โสภณพนิช (รวมคู่สมรส) ถือหุ้นใน บริษัท บางกอก คลับ จำกัด ในสัดส่วนร้อยละ 3.89	บริษัท - เงินลงทุน - เงินปันผลรับ	1.2400 -	1.2400 -	1.2400 -	-	บริษัทลงทุนในอัตรา ร้อยละ 0.5556
6 บริษัท เฟรเซอร์ส พร็อพเพอร์ตี้ (ประเทศไทย) จำกัด (มหาชน) (FPT) - นายชาติ โสภณพนิช ประธานกรรมการบริษัท เป็นกรรมการของ บริษัท เฟรเซอร์ส พร็อพเพอร์ตี้ (ประเทศไทย) จำกัด (มหาชน)	บริษัท - เงินลงทุน - เงินปันผลรับ	- -	- -	- 0.0300	-	-
7 บริษัท อินทัช โฮลดิ้งส์ จำกัด (มหาชน) (INTUCH) - นายวิรัช อภิเมธีธำรง กรรมการอิสระของบริษัท เป็นประธานกรรมการของ บริษัท อินทัช โฮลดิ้งส์ จำกัด (มหาชน)	บริษัท - เงินลงทุน - เงินปันผลรับ	16.8053 0.6843	18.7661 1.0719	14.9183 0.3375	(1.9608)	บริษัทลงทุนในอัตรา ร้อยละ 0.0094
	บริษัทย่อย - เงินลงทุน - เงินปันผลรับ	4.4583 0.6077	7.8159 0.0367	1.8871 0.3614	(3.3576)	บริษัทย่อยลงทุนใน อัตราร้อยละ 0.0025
8 บริษัท วินท์คอม เทคโนโลยี จำกัด (มหาชน) (VCOM) - นายโสภณ บุญยรัตพันธุ์ กรรมการอิสระของบริษัท เป็นกรรมการของ บริษัท วินท์คอม เทคโนโลยี จำกัด (มหาชน)	บริษัท - เงินลงทุน - เงินปันผลรับ	11.4138 -	- -	- -	11.4138	บริษัทลงทุนในอัตรา ร้อยละ 0.6667



ความจำเป็นและความสมเหตุสมผลของรายการระหว่างกัน

การทำรายการระหว่างกันในปี 2563 ปี 2562 และปี 2561 ของบริษัท กับนิติบุคคลหรือบุคคลที่เกี่ยวข้องกัน เป็นกรณีที่มีความจำเป็นอันเนื่องมาจากการดำเนินธุรกิจที่เป็นปกติ มีความสมเหตุสมผลตามปกติ ธุรกิจการทำรายการดังกล่าว โดยรายการทั่วไป ได้แก่ ค่านายหน้าซื้อขายหลักทรัพย์ ค่าธรรมเนียม ค่าซื้อสินค้าและบริการ รายการเงินฝากธนาคาร ค่าธรรมเนียมธนาคาร ดอกเบี้ยจ่ายและค่าเช่าจ่าย (ดังรายการในข้อ (ก) 1 ถึง 6) เป็นรายการดำเนินธุรกิจปกติ มีอัตราค่าธรรมเนียมในอัตราเดียวกับลูกค้าทั่วไป

สำหรับรายการระหว่างกัน - เงินลงทุนในบริษัทที่เกี่ยวข้องกัน (ดังรายการในข้อ ข) บริษัทดำเนินการโดยผ่านการอนุมัติของคณะกรรมการลงทุน และคณะกรรมการบริษัท เป็นขั้นตอนตามอำนาจที่ได้รับมอบหมายโดยผู้บริหารในฐานะเป็นกรรมการร่วมกันหรือผู้ถือหุ้นที่มีส่วนได้เสียในเรื่องนั้นไม่ได้ออกเสียงในการอนุมัติ บริษัทคาดว่าจะยังคงมีรายการระหว่างกันต่อไปในอนาคต โดยบริษัทจะคำนึงถึงผลตอบแทนและประโยชน์ต่อบริษัทเป็นสำคัญ

ความเห็นของคณะกรรมการตรวจสอบ

คณะกรรมการตรวจสอบได้พิจารณาถึงความจำเป็นและความสมเหตุสมผลของรายการระหว่างกันดังกล่าวข้างต้นแล้ว เห็นว่า รายการดังกล่าวเป็นรายการธุรกิจปกติ และสนับสนุนธุรกิจปกติของบริษัท โดยมีราคาและเงื่อนไขการค้าทั่วไป มีความเหมาะสมและสมเหตุสมผล และเป็นไปเพื่อประโยชน์สูงสุดของบริษัท พร้อมทั้งได้พิจารณาการเปิดเผยข้อมูลการทำรายการระหว่างกันให้มีความถูกต้องและครบถ้วนแล้ว

มาตรการหรือขั้นตอนการอนุมัติทำรายการระหว่างกัน

รายการระหว่างกันที่อาจเกิดขึ้นในอนาคตกับบุคคลที่อาจมีความขัดแย้งทางผลประโยชน์ มีส่วนได้เสียหรืออาจมีความขัดแย้งทางผลประโยชน์ในอนาคต บริษัทจะให้คณะกรรมการตรวจสอบเป็นผู้ให้ความเห็นเกี่ยวกับความจำเป็นและความเหมาะสมของรายการนั้น

ในกรณีที่คณะกรรมการตรวจสอบไม่มีความชำนาญในการพิจารณา รายการระหว่างกันที่อาจเกิดขึ้น บริษัทจะให้ผู้เชี่ยวชาญอิสระหรือผู้สอบบัญชีของบริษัทเป็นผู้ให้ความเห็นเกี่ยวกับรายการระหว่างกันดังกล่าว เพื่อนำไปใช้ประกอบการตัดสินใจของคณะกรรมการหรือผู้ถือหุ้น ตามแต่กรณี ทั้งนี้รายการระหว่างกันที่เกิดขึ้นจะต้องเป็นไปเพื่อผลประโยชน์ของบริษัทเป็นสำคัญ

ทั้งนี้ รายการระหว่างกันที่อาจเกิดขึ้นในอนาคตนั้น คณะกรรมการบริษัทจะต้องปฏิบัติให้เป็นไปตามกฎหมายว่าด้วยหลักทรัพย์และตลาดหลักทรัพย์ และข้อบังคับ ประกาศ คำสั่ง หรือข้อกำหนดของตลาดหลักทรัพย์แห่งประเทศไทย รวมถึงการปฏิบัติตามข้อกำหนดเกี่ยวกับการเปิดเผยข้อมูลการทำรายการเกี่ยวโยงและการได้มาหรือจำหน่ายสินทรัพย์ที่สำคัญตามมาตรฐานการบัญชีที่กำหนดโดยสภาวิชาชีพ นอกจากนี้ ในการอนุมัติการทำรายการระหว่างกัน ผู้บริหาร กรรมการบริษัท กรรมการบริหาร และ/หรือ กรรมการคณะกรรมการอื่น ๆ ที่มีส่วนได้เสียในการทำรายการระหว่างกันเรื่องนั้น ๆ จะไม่ร่วมออกเสียงในการอนุมัติรายการดังกล่าว ในการประชุมคณะกรรมการบริษัท คณะกรรมการบริหาร และ/หรือ คณะอนุกรรมการที่เกี่ยวข้อง

นโยบายหรือแนวโน้มนการทำรายการระหว่างกัน

บริษัทคาดว่ารายการระหว่างกันที่เกิดขึ้นในหัวข้อ (ก) (ข) และ (ค) ยังคงมีต่อเนื่องในอนาคต เนื่องจากเป็นการดำเนินธุรกิจตามปกติของบริษัท และรายการที่เป็นไปเพื่อประโยชน์ของบริษัท สำหรับการเข้าทำรายการระหว่างกันที่อาจเกิดขึ้นในอนาคต บริษัทจะดำเนินการตามที่ระบุไว้ในมาตรการหรือขั้นตอนการทำรายการระหว่างกัน